

Ivane Béatrice BELLOCQ

Vers la mer (3,4)

pour récitant-e et flûte

2010

Poèmes de Marielle Anselmo

Commande de la ville de Viry-Châtillon

durée : 10'

Vers la mer III

pour récitant-e et flûte

poésie : Marielle Anselmo
musique : Ivane Béatrice Bellocq

1.

Récitant-e

*jetée
dans l'étrangeté nue
de la vie*

♩ = 54

Flûte

mp > < > < >

mp > < > < >

amour
agneau et loup

qui fais en moi
le jour et la nuit

*j'étais
et plus que tout
perdue*

fauve
doux
et carnassier

5

pp >

me regarde
qui confond
douleur et colère

*qui te parle d'amour
ne te parle pas*

10

> > *ppp*

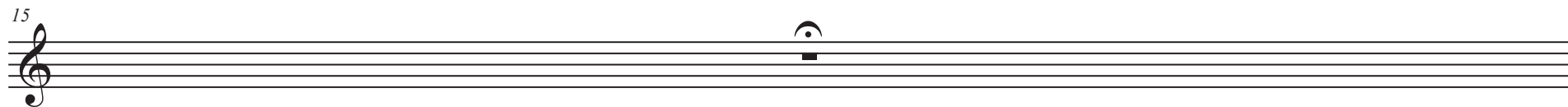
2.

attachée
à ce pays
comme l'enfant
à la mère

ego ime
c'est moi

ta seule manière
de dire

dans l'âpre langue
et fière



3.

le premier regard doux aimant lui dire oui

♩ = 46

♩ = 56

16

quasi *mf* *p* *sim.*

car il fait beau partout sauf en moi

21

3

4. au jour des adieux sans adieux ta lèvre ne me mord plus

comme la mer s'est retirée

aux jours lents de la désolation

5. je vais vers l'île la plus lointaine dans ma maison seule

cherchant l'avenir

solitude force née

6. $\text{♩} = 54$

je vais étoiles
là où la langue se fait rare

42 *mp* *3* *pp*

derrière moi
les pays
où sont mes morts où je ne suis plus

46 *p* *pp* *3* *+5* *+2*

Più mosso $\text{♩} = 66$ *accel.* -----

51 *mf* *sim.* *mf* *mp*

54 $\text{♩} = 76$ *f*

57 *f*

60 $\frac{20}{16}$ $\frac{12}{16}$

62 $\frac{19}{16}$ $\frac{36}{16}$ *gl.* 3 *dim.*

64 $\frac{18}{16}$ $\frac{7}{16}$ $\frac{8}{8}$ 3 fois 3 fois

67 *poco rit.* $\frac{7}{16}$ $\frac{6}{4}$ $\frac{3}{4}$ *p* *pp* *mp* $\bullet = 46$

71 *pp* *poco mf* avec qui trouver la beauté maintenant avec qui 5'

Voir le jour (Vers la mer IV)

1.

♩ = 56 *sempre quasi senza vibrato*

1234

gl.
(embouchure)

gl. (doigts)(molto lento)

75

mf sf pp

palpitation de voir

les îles

76

pp mp pp

77

p

est-ce

la baie d'osaka

78

pp

[fl. le premier visage
tacet] du nouveau monde

surprise
splendeur
des choses

jamais vues
des yeux

des îles
des montagnes
crêtes noires

échevelées

(une estampe)

2.

une île
et encore
une île

est-elle
déserte?

sur la mer
vu d'en haut
un pont blanc

ne pas tomber

79 $\bullet = 50$

mp mf f mp p mp p pp > perd. mp mf f mp pp > perd. f mp < mf mp > pp > pppp

monts
échevelés
et seuls

encore

un monde moderne
des bateaux
grands

l'industrie même

sable
et vert

82

f pp > ppp > ppp > ppp > pppp > f mp p mp > f

soudain la terre
comme un porte-avion

herbe rase

89

f mp pp mp > ppp

3.

visages asiates
partout
nœud au ventre

seule seule seule

frontière

91

pp sffpp sffpp sffpp sffpp ppp

le calme

au milieu
de la modernité

93

pp sffpp > sf ppp < p = pp p >

[fl. assise sur un banc
tacet]

quoi?
- l'éternité

sans arbre

ce pays
adopté

